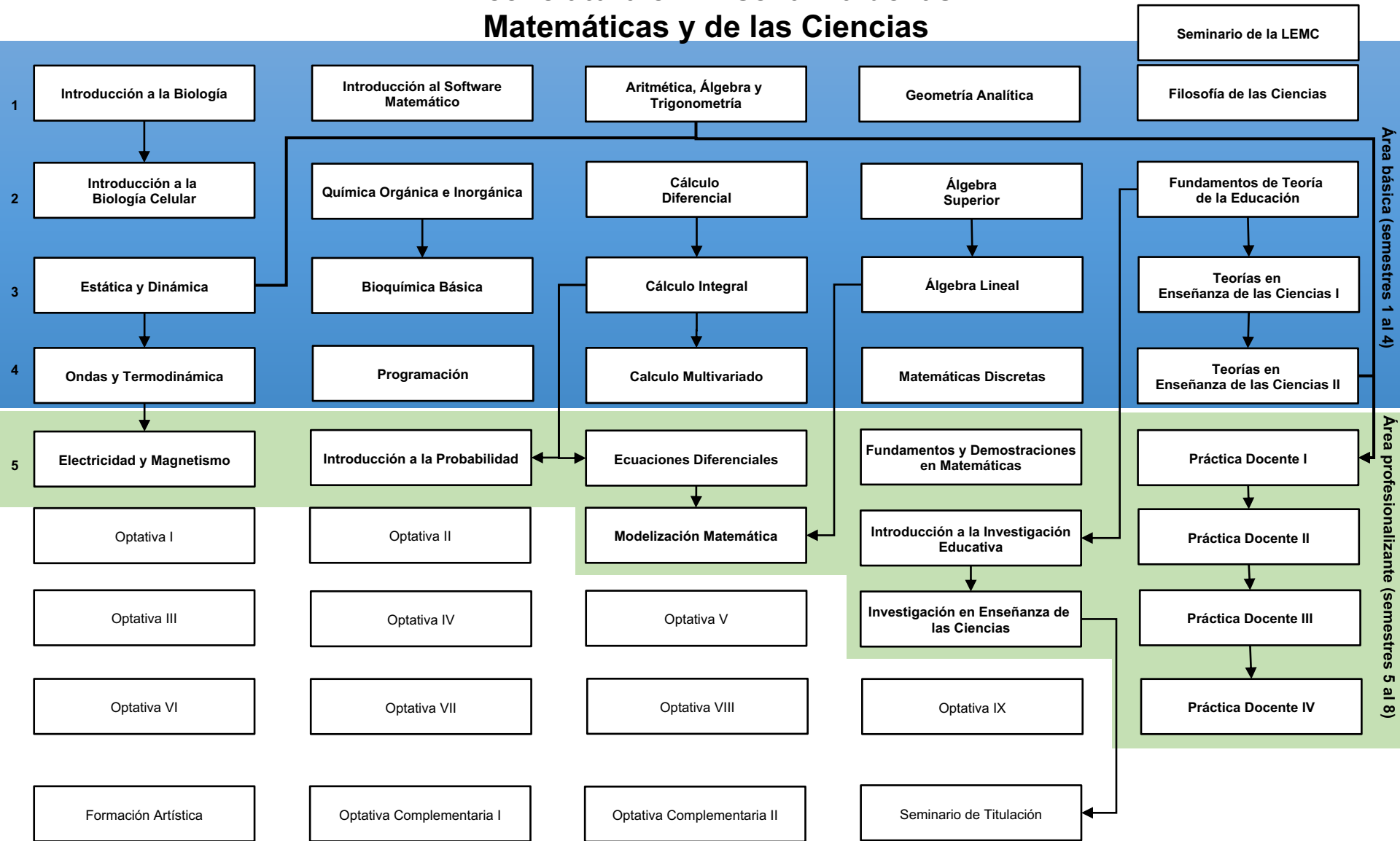


# Mapa curricular de la Licenciatura en Enseñanza de las Matemáticas y de las Ciencias



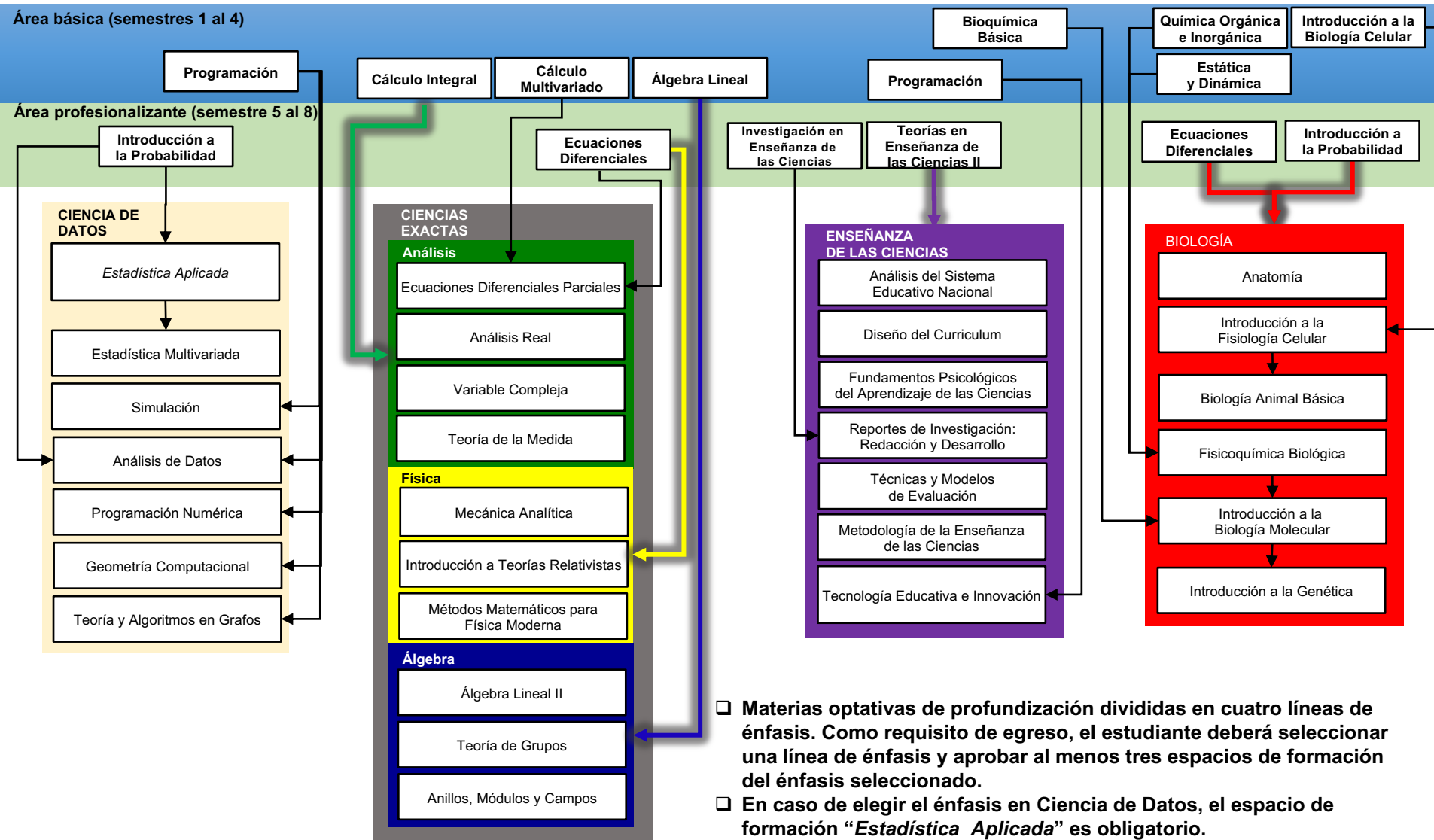
Materias optativas que no pertenecen  
a ninguna línea de énfasis de la LEMC

**El estudiante deberá acreditar cinco niveles de Inglés y aprobar nueve cursos optativos que pueden corresponder a las líneas de énfasis (ver página siguiente) o a las materias que se muestran arriba**

La fuente en **negritas** corresponde a materias obligatorias. —————> Las flechas con línea sólida corresponden a requisitos ya aprobados por el CDU.

La fuente normal corresponde a materias optativas.

# Líneas de énfasis de la LEMC y sus prerequisites



- ❑ Materias optativas de profundización divididas en cuatro líneas de énfasis. Como requisito de egreso, el estudiante deberá seleccionar una línea de énfasis y aprobar al menos tres espacios de formación del énfasis seleccionado.
- ❑ En caso de elegir el énfasis en Ciencia de Datos, el espacio de formación “*Estadística Aplicada*” es obligatorio.